



Obec Divinka



Obec Divina



Obec Svederník



Obec Dlhé Pole

Záhradné kompostéry

Združenie právnických osôb Javorníky - východ

Tento projekt je spolufinancovaný z prostriedkov Kohézneho fondu.

NÁVOD NA OBSLUHU KOMPOSTÉROV A PRÍRUČKA PRE SPRÁVNE KOMPOSTOVANIE

Typ kompostéru: HORTO 1000



EURÓPSKA ÚNIA
Kohézny fond



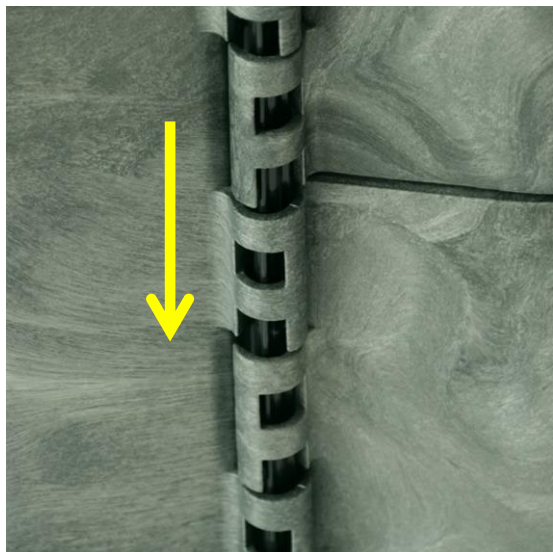
NÁVOD NA OBSLUHU KOMPOSTÉROV

TECHNICKÉ ÚDAJE

	HORTO 1000
Materiál	95% recyklovaný HDPE, UV stabilizovaný
Objem	980 l
Rozmery	115 x 111 cm, výška: 110 cm
Hmotnosť	25 kg
Hrúbka steny	min. 6 mm
Tvar nádoby	kónický
Farba	zelená
Vetranie	Veľký počet vetracích otvorov zabezpečujúcich cirkuláciu vzduchu a vlhkosti. Min. 80% plochy vnútorných stien pokrýva rebrovanie proti upchávaniu vetracích otvorov
Teplotná odolnosť	od – 40 °C do + 80 °C
Veko	vrchné dvierka na pántoch
Vyberanie kompostu	z každej strany kompostéra
Doplňujúce informácie	kompostér bez dna, kvôli lepšiemu styku s pôdou
Životnosť	min. 15 rokov

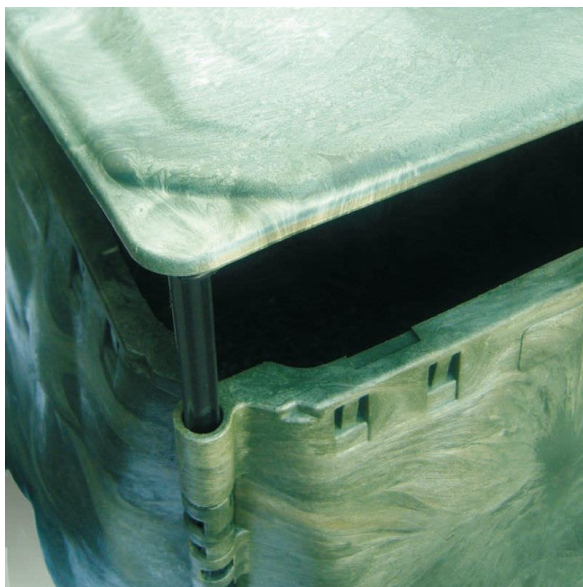


NÁVOD NA MONTÁŽ



1. Umiestnite jednotlivé diely kompostéra na stabilnú a rovnú zem v záhrade.
2. Spojte panely a pevnú časť veka priloženými tyčkami obr. 1 a obr. 2.

Obr. 1



Obr. 2



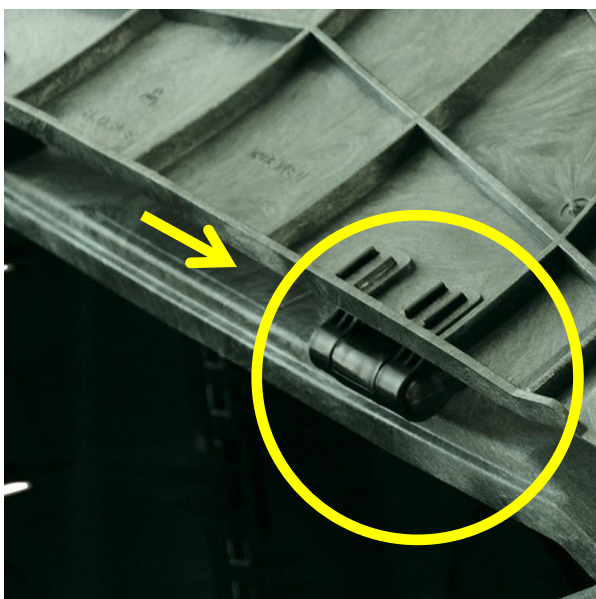
3. Získate obal kompostéra šesťuholníkového tvaru obr. 3.

Obr. 3



EURÓPSKA ÚNIA
Kohézny fond





Obr. 4

4. Do otvorov vo veku vložte oká pántov tak, aby zacvakli a cez oká spojte pántami s druhou časťou veka obr. 4 a obr. 5.



Obr. 5

5. Kompostér je teraz pripravený na používanie.



EURÓPSKA ÚNIA
Kohézny fond

